

# Windwächter Somfy Eolis WireFree io

## für HEIM & HAUS Wintergartenbeschattungen



### ANLEITUNG • Windwächter Eolis WireFree io einlernen und montieren



Der Windwächter soll in Betrieb genommen, auf die Wintergartenbeschattung eingelernt und an dieser montiert werden.



#### Benötigtes Werkzeug:

- 1. Inbetriebnahme: keins
- 2. Einlernen: Kugelschreiber
- 3. Vormontage an Halterung: T20 Torx-Schraubendreher  
Kreuzschraubendreher
- 4. Montage: Inbus 4 mm

## 1) Inbetriebnahme des Windwächters

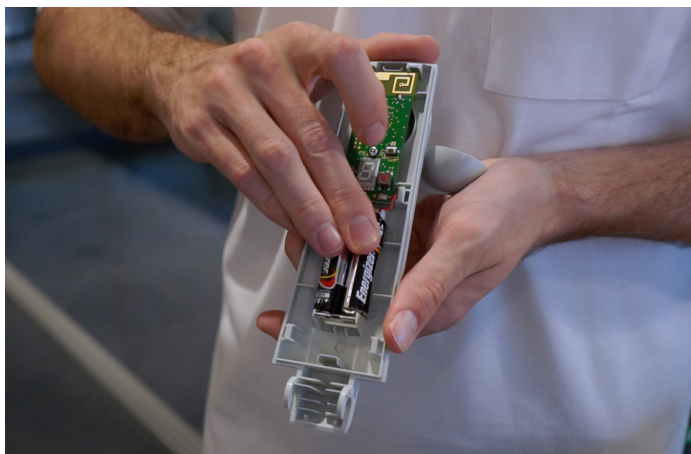
### Schritt 1

Öffnen Sie die Abdeckung Ihres Windwächters, indem Sie diese vorsichtig an dem Pfeil anheben.



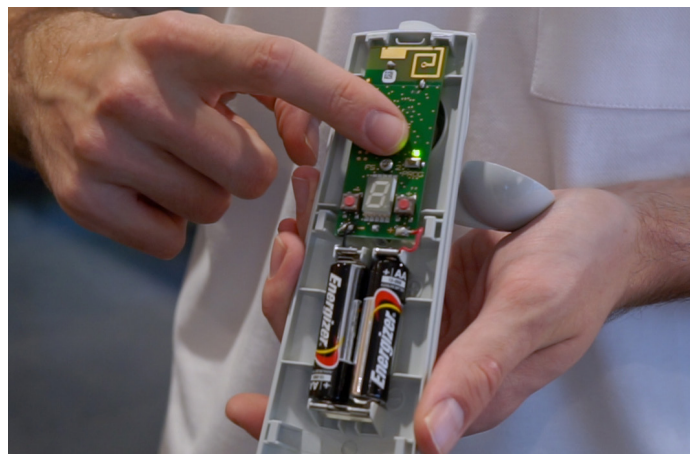
**Schritt 2**

Setzen Sie die beiden mitgelieferten Batterien mit korrekter Polarität in den Windwächter ein.



Die grüne LED leuchtet anschließend kurz auf und signalisiert, dass die Batterien richtig eingesetzt sind und der Windwächter bereit ist.

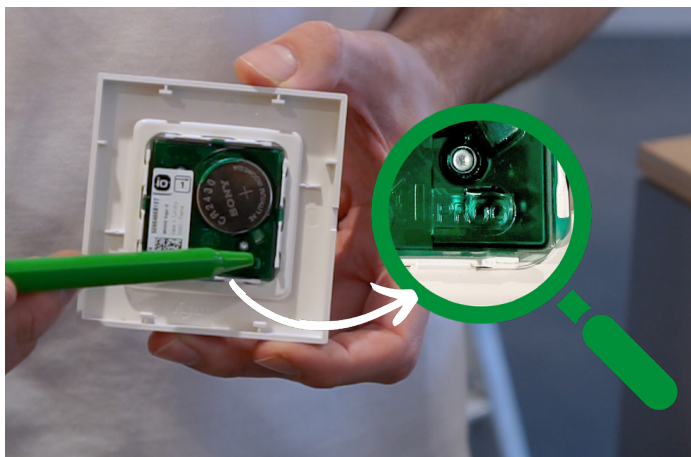
Lassen Sie den Windwächter für den nächsten Schritt weiterhin geöffnet.

**2) Einlernen des Windwächters auf den Antrieb der Wintergartenbeschattung****Schritt 1**

Fahren Sie Ihre Wintergartenbeschattung mit dem bereits auf die Anlage eingelernten Handsender ein Stück - ca. 50 cm - aus.

Drücken Sie dann mit dem Kugelschreiber auf der Rückseite Ihres Handsenders kurz die Prog-Taste.

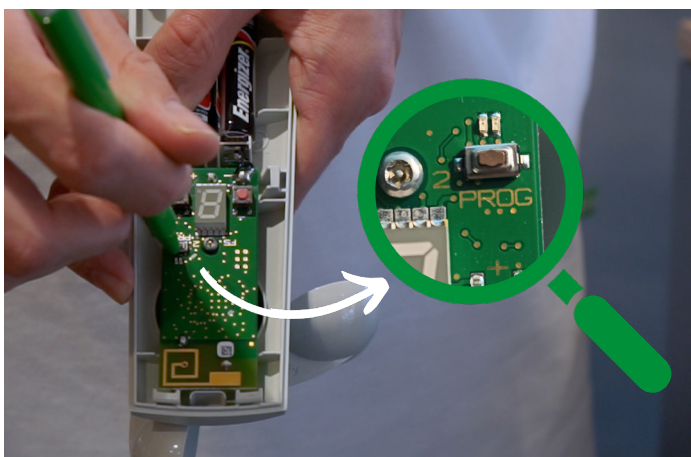
Halten Sie die Prog-Taste gedrückt, bis der Antrieb mit einer kurzen Auf-/Abbewegung der Wintergartenbeschattung seine Lernbereitschaft bestätigt.

**Schritt 2**

**Wichtig:** Der folgende Schritt muss innerhalb von 60 Sekunden erfolgen, nachdem der Antrieb die Lernbereitschaft bestätigt hat!

Drücken Sie mit dem Kugelschreiber ebenfalls kurz auf die Pog-Taste

im Inneren des Windwächters, bis der Antrieb mit einer erneuten Auf-/Abbewegung der Wintergartenbeschattung bestätigt, dass der Windwächter nun mit dem Antrieb verknüpft ist.



### 3) Vormontage des Windwächters an die Montagehalterung

#### Schritt 1

Schließen Sie die Abdeckung des Windwächters wieder.



#### Schritt 2

Rasten Sie die runde Verkleidung der Halterung aus, indem Sie unter den Rand greifen und diese rundherum anheben.



#### Schritt 3

Setzen Sie die Halterung des Windwächters so auf die Montagehalterung, dass die Löcher für die Schrauben übereinander liegen. Schrauben Sie die beiden Halterungen mit dem Torx-Schraubendreher aneinander fest.



**Tip:** Ziehen Sie die Schrauben erst ganz fest, wenn beide Schrauben richtig sitzen, so können Sie die Position der Halterung gegebenenfalls noch nachjustieren.



#### Schritt 4

Setzen Sie die runde Verkleidung wieder auf die Halterung, bis sie deutlich einrastet.



#### Schritt 5

Schieben Sie die Gabel des Windwächters **mit dem Schalenkreuz nach unten** auf die Halterungsstange, bis sie ebenfalls einrastet.



**Schritt 6**

Richten Sie den Windwächter mit dem Schalenkreuz so aus, dass er im 90° Winkel zur Montagehalterung steht.

**Schritt 7**

Ziehen Sie anschließend die seitliche Schraube mit dem Kreuzschraubendreher fest, um die Neigung zu fixieren.

**4) Montage des Windwächters an der Wintergartenbeschattung**

Wählen Sie für die Montage des Windwächters eine Stelle, an der eine optimale Erkennung des Windes ohne Beeinträchtigung durch Hindernisse möglich ist. Am besten positionieren Sie den Windwächter im vorderen Bereich der Wintergartenbeschattung.

Wichtig: Der Sensor muss stets **waagrecht** und **mit dem Schalenkreuz nach unten** montiert werden!

**Schritt 1**

Lösen Sie die Schrauben der Montagehalterung mit dem 4 mm Inbus soweit, bis die Montagehalterung auf die Führungsschiene Ihrer Wintergartenbeschattung passt.

**Achtung:** Schrauben nur lösen, nicht vollständig herausschrauben!

**Schritt 2**

Positionieren Sie den Windwächter so auf der Führungsschiene, dass das Schalenkreuz nach vorne und die Schrauben der Montagehalterung nach außen zeigen. (Sollten die Schrauben bei Ihrer gewählten Position nicht nach außen zeigen, wechseln Sie die Führungsschiene oder stecken Sie die Gabel mit Schalenkreuz entsprechend um.)

**Schritt 3**

Fixieren Sie die Montagehalterung des Windwächters, indem Sie die Schrauben wieder ganz fest ziehen.





**Schauen Sie sich auch unser Video zu dieser Anleitung an!**

→ [Zur Videoanleitung für Ihren Windwächter Eolis WireFree io](#)



#### Wichtige Hinweise:

Um Ihnen einen sicheren Umgang mit Ihrem HEIM & HAUS-Produkt zu ermöglichen, beachten Sie bitte unbedingt die nachfolgenden Sicherheitshinweise:

Lesen Sie die Anleitung vor der Durchführung der Inbetriebnahme, der Verknüpfung mit dem Antrieb und der Montage aufmerksam und vollständig durch. Für eine sichere und fachgerechte Inbetriebnahme, Verknüpfung mit dem Antrieb und Montage ist es wichtig, die Anweisungen der Anleitung zu befolgen.

Veränderungen am Produkt und an der Montagetechnik, welche nicht vom Hersteller vorgesehen sind, dürfen nur mit ausdrücklicher, schriftlicher Genehmigung des Herstellers vorgenommen werden.

Die Nichtbeachtung der Anleitung entbindet HEIM & HAUS von seiner Haftungspflicht sowie der zugesicherten Gewährleistung.

Für alle Arbeiten an HEIM & HAUS Produkten ist ausschließlich geeignetes Werkzeug zu verwenden.

Wir weisen ausdrücklich darauf hin, dass der sichere Zugang zum HEIM & HAUS Bauelement gegeben sein muss. Führen Sie die Arbeiten niemals ohne einen sicheren Stand und ausreichende unfallverhütende Maßnahmen durch.

Beachten und befolgen Sie zusätzlich zu der vorliegenden Anleitungen auch die Hinweise in der mitgelieferten Bedienungsanleitung von Somfy. In dieser finden Sie unter anderem die Anleitung zur Anpassung des Windschwellenwertes und weitere Einstellungen.

#### Haftungsausschluss:

Bitte berücksichtigen Sie, dass für etwaige Beschädigungen durch Arbeiten an Ihrem HEIM & HAUS Produkt, die nicht durch von HEIM & HAUS autorisiertem Fachpersonal durchgeführt wurden, keinerlei Haftung übernommen wird.



Mehr Hilfestellungen und Antworten zu häufigen Fragen finden Sie auch in unserem Servicebereich



→ [Zu den FAQs rund um Ihre HEIM & HAUS Wintergartenbeschattung](#)



Weitere Anleitungen und Informationen rund um Ihre Wintergartenbeschattung finden Sie auch in unserem Downloadcenter



→ [Zum Downloadcenter für Ihre HEIM & HAUS Wintergartenbeschattung](#)

## Alles aus einer Hand

## Beratung • Produktion • Montage • Service

#### Hauptverwaltungen:

Am Weinberge 7  
06721 Osterfeld  
Telefon (03 44 22) 4 18 - 0  
E-Mail [service-os@heimhaus.de](mailto:service-os@heimhaus.de)

Hochstraße 7-9  
47169 Duisburg  
Telefon (02 03) 4 06 44 - 20  
E-Mail [service-du@heimhaus.de](mailto:service-du@heimhaus.de)

Industriestraße 6  
91207 Lauf/Pegnitz  
Telefon (0 91 23) 94 28 11  
E-Mail [service-la@heimhaus.de](mailto:service-la@heimhaus.de)



[www.heimhaus.de](http://www.heimhaus.de)